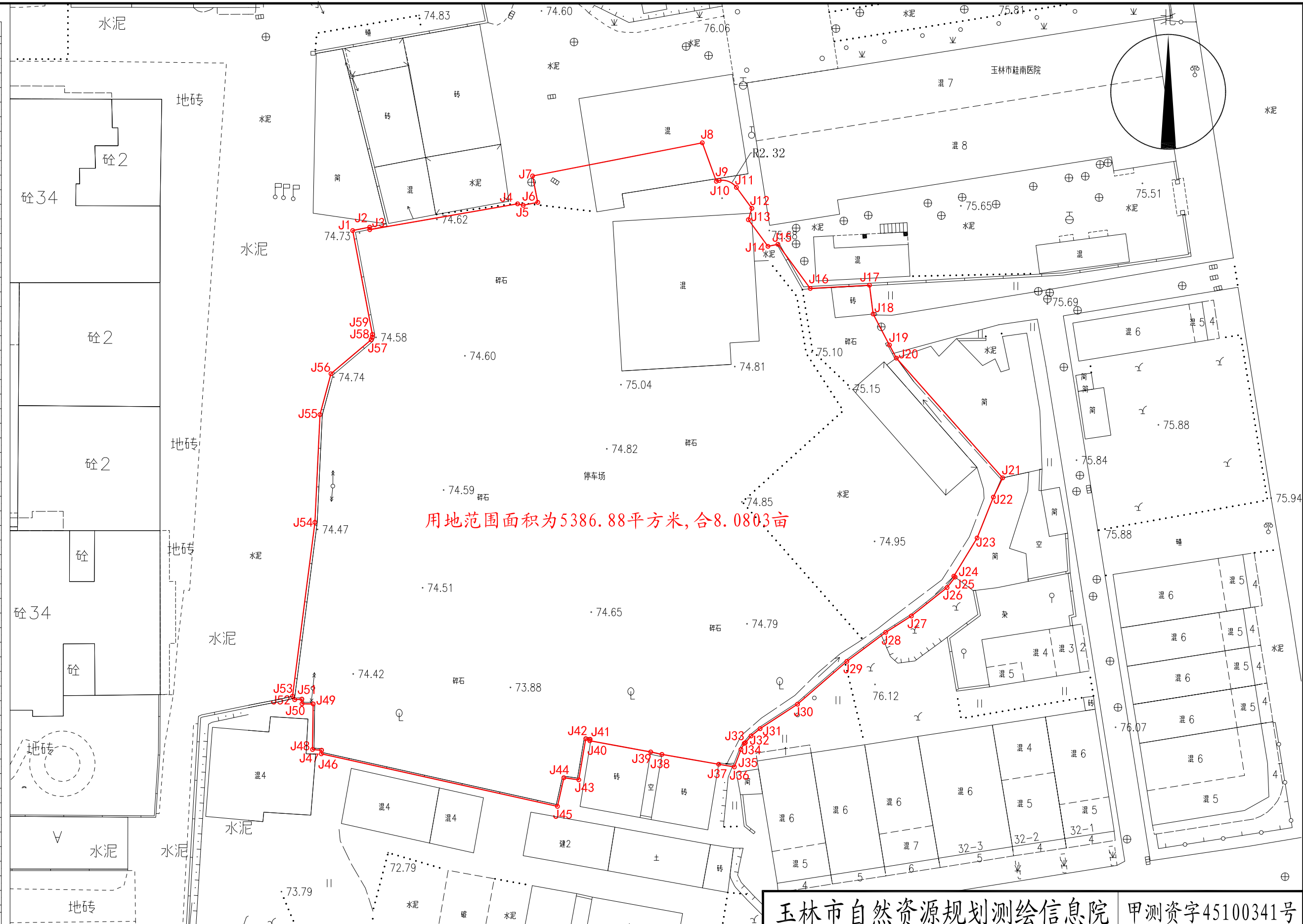


界址点坐标表

点号	X	Y	边长
J1			2.25
J2			0.32
J3			19.44
J4			0.75
J5			1.92
J6			3.48
J7			22.40
J8			5.30
J9			0.40
J10			2.40
J11			3.37
J12			1.54
J13			4.28
J14			1.31
J15			7.09
J16			7.68
J17			3.76
J18			4.53
J19			1.93
J20			20.74
J21			2.76
J22			5.70
J23			5.79
J24			0.20
J25			1.71
J26			5.91
J27			3.95
J28			6.28
J29			8.45
J30			5.79
J31			1.50
J32			1.13
J33			0.18
J34			0.90
J35			2.42
J36			2.06
J37			7.46
J38			1.49
J39			8.01
J40			0.19
J41			0.57
J42			5.40
J43			1.95
J44			3.80
J45			31.34
J46			0.47
J47			1.17
J48			5.91
J49			1.45
J50			0.60
J51			0.93
J52			0.53
J53			22.71
J54			13.98
J55			5.48
J56			6.81
J57			0.36
J58			0.36
J59			13.70
J1			S=5386.88 平方米 合8.0803亩



用地范围为5386.88平方米,合8.0803亩

说明: 1 本图采用2000国家大地坐标系,1985国家高程基准。  
 2 2020年11月解析法测绘界址点。  
 3 本图用地界线依据广西玉林市桂南医院有限公司工作人员与相关权利人现场确定。  
 4 玉州区南江街道新联社区上村村民小组用地面积为5386.88平方米,合8.0803亩。

玉林市自然资源规划测绘信息院		甲测资字45100341号	
核定		玉州区南江街道新联社区上村村民小组	编号 2020-2405
审查		用地范围图	
检查		图幅号: 2500.25-412.00	比例 1:500
绘图		地址: 玉林市玉州区桂南医院南侧	日期 2024.10