

界址点坐标表

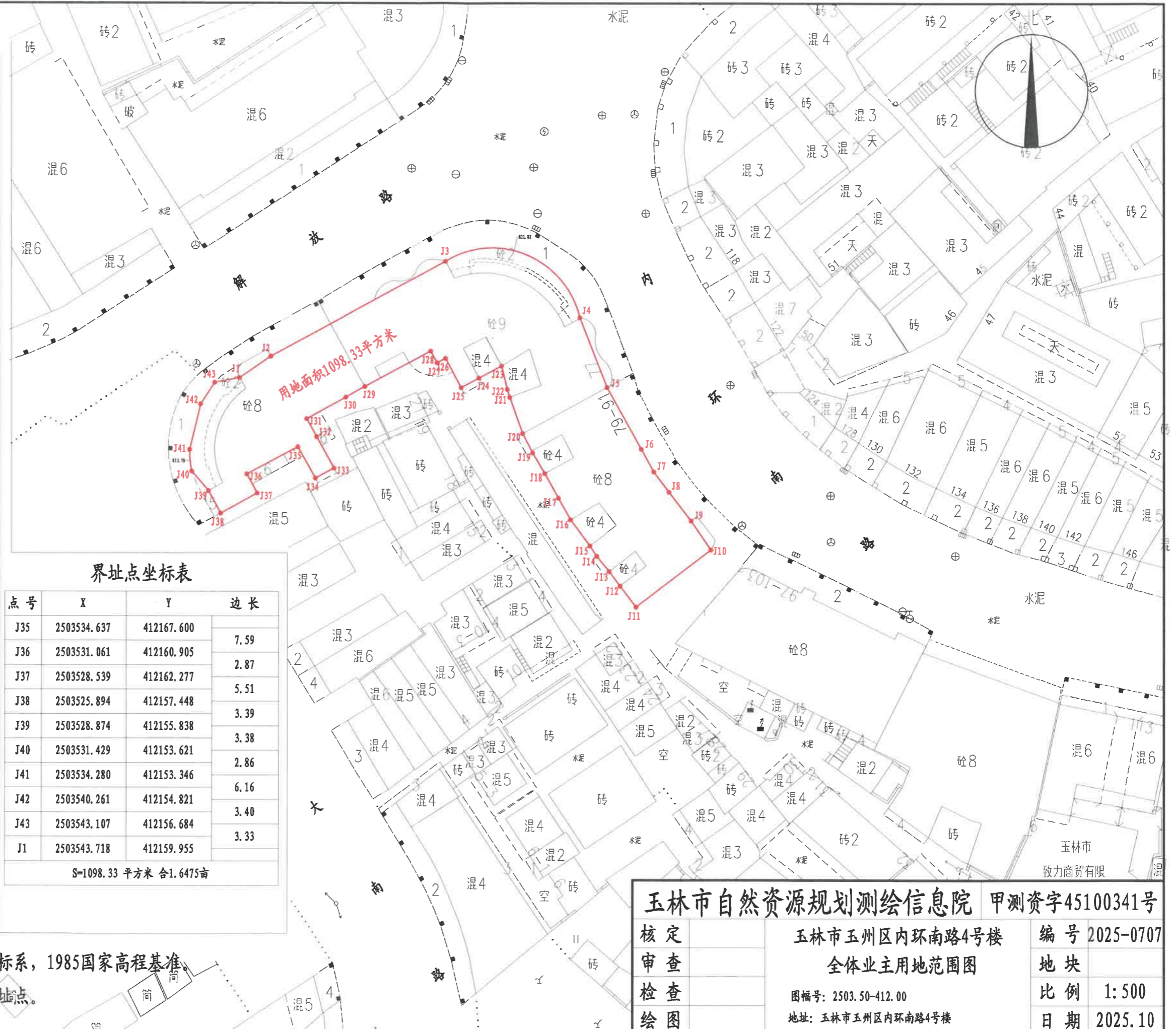
点号	X	Y	边长
J1	2503543.718	412159.955	4.99
J2	2503546.534	412164.076	26.12
J3	2503559.026	412187.018	19.21
J4	2503551.645	412204.751	9.82
J5	2503542.488	412208.306	9.28
J6	2503534.383	412212.823	3.40
J7	2503531.398	412214.456	3.35
J8	2503528.723	412216.466	4.77
J9	2503524.929	412219.359	4.62
J10	2503521.119	412221.962	12.37
J11	2503513.615	412212.122	3.48
J12	2503516.382	412210.012	2.39
J13	2503518.297	412208.582	2.58
J14	2503520.292	412206.943	1.63
J15	2503521.655	412206.049	4.26
J16	2503525.082	412203.517	3.25
J17	2503527.922	412201.936	3.70
J18	2503531.160	412200.150	3.14
J19	2503533.867	412198.555	2.87
J20	2503536.424	412197.243	5.05
J21	2503541.171	412195.533	1.10
J22	2503542.222	412195.204	3.15
J23	2503545.285	412194.450	3.42
J24	2503543.693	412191.428	2.68
J25	2503542.432	412189.067	4.37
J26	2503546.285	412187.008	1.27
J27	2503545.687	412185.889	1.75
J28	2503547.229	412185.065	9.80
J29	2503542.567	412176.441	2.88
J30	2503541.177	412173.918	5.89
J31	2503538.339	412168.753	2.70
J32	2503535.975	412170.062	4.72
J33	2503531.846	412172.349	2.80
J34	2503530.527	412169.880	4.70
J35	2503534.637	412167.600	7.59

界址点坐标表

点号	X	Y	边长
J35	2503534.637	412167.600	7.59
J36	2503531.061	412160.905	2.87
J37	2503528.539	412162.277	5.51
J38	2503525.894	412157.448	3.39
J39	2503528.874	412155.838	3.38
J40	2503531.429	412153.621	2.86
J41	2503534.280	412153.346	6.16
J42	2503540.261	412154.821	3.40
J43	2503543.107	412156.684	3.33
J1	2503543.718	412159.955	3.33

S=1098.33 平方米 合1.6475亩

说明: 1 本图采用2000国家大地坐标系, 1985国家高程基准。  
2 2025年10月解析法测绘界址点。



玉林市自然资源规划测绘信息院		甲测资字45100341号	
核定		玉林市玉州区内环南路4号楼	编号 2025-0707
审查		全体业主用地范围图	地块
检查		图幅号: 2503.50-412.00	比例 1:500
绘图		地址: 玉林市玉州区内环南路4号楼	日期 2025.10