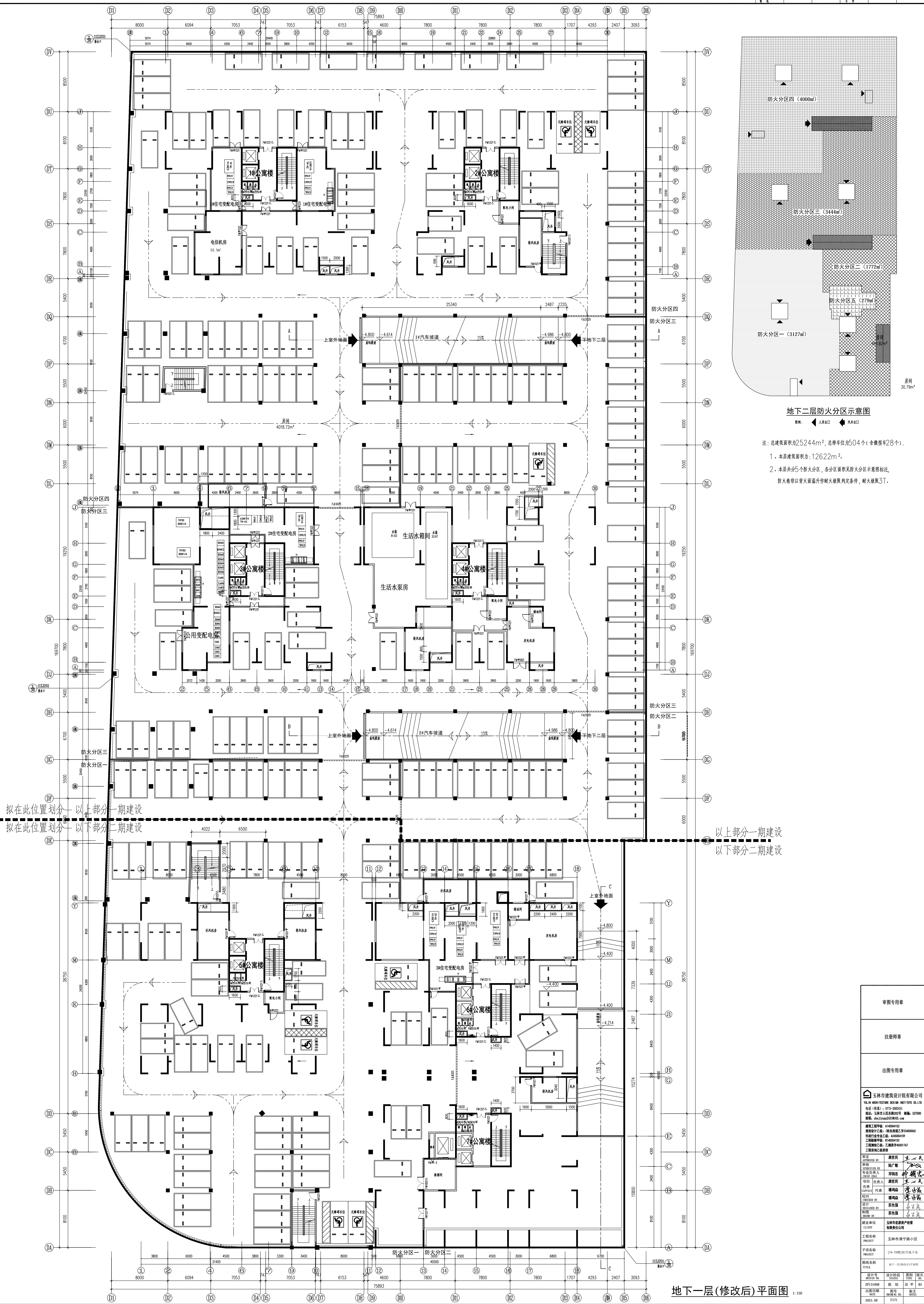
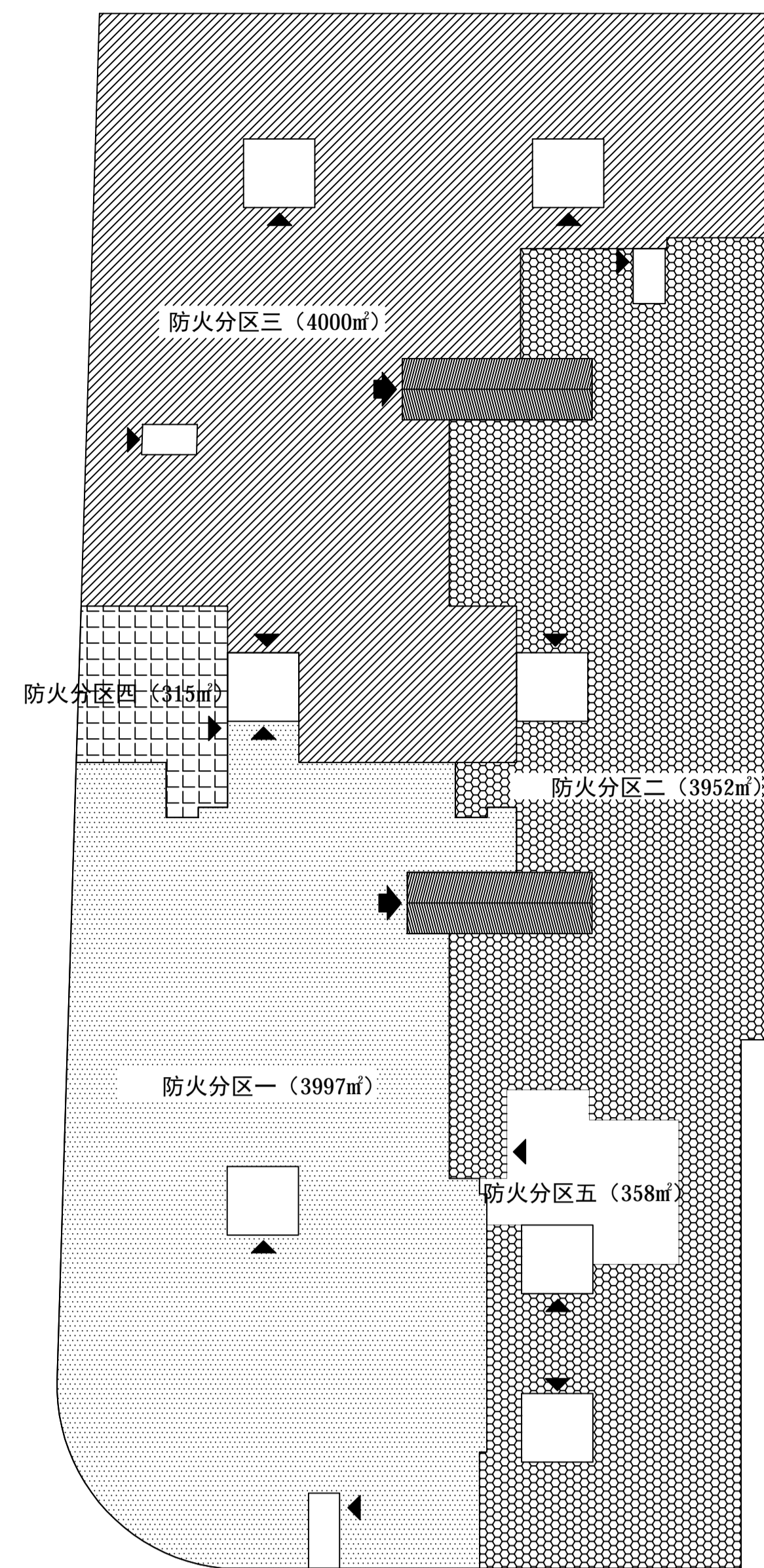


建筑			暖通		
结构			给排水		
电气			工艺		
通风			自控		



地下一层(修改后)平面图 1:150

康保			康保		
保和			保和		
和合			和合		
合和			合和		

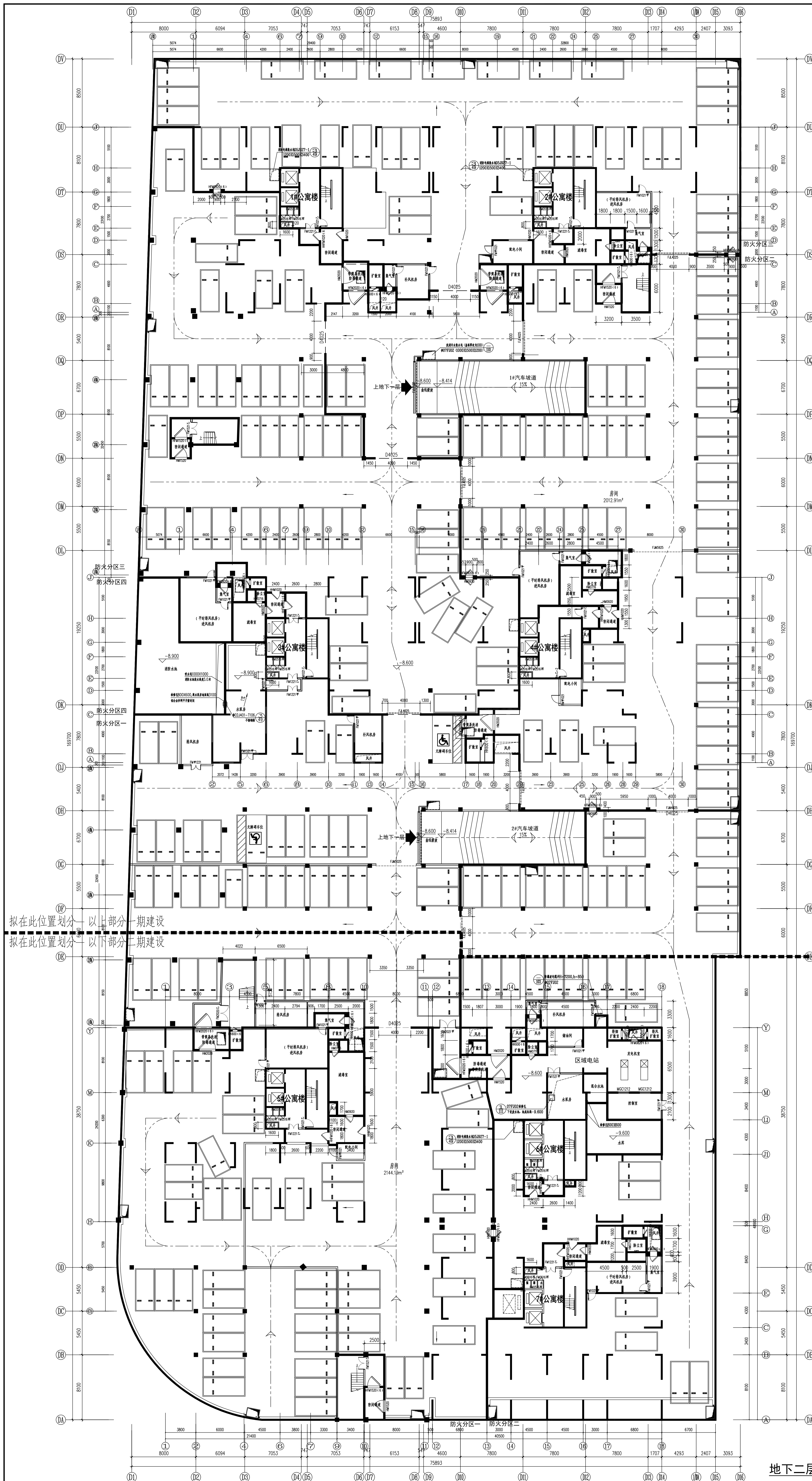


地下二层防火分区示意图

图例:  人员出口  汽车出口

注:总建筑面积为25244m<sup>2</sup>,总停车位为504个(含微型车28个)。

- 1、本层建筑面积为:12622m<sup>2</sup>。
- 2、本层共分6个防火分区,各分区面积见防火分区示意图标注,防火卷帘以背火面温升作耐火极限判定条件,耐火极限3T。



地下二层(修改后)平面图 1:150

[illegible]



专业名称	姓名	日期	专业名称	姓名	日期
专业名称			专业名称		
建筑结构			电气工程		
给排水			暖通空调		



二层平面图 1:120

1#公寓楼二层主要技术经济指标  
注：建筑面积中公摊面积仅含标准层公摊面积。  
阳台及计算一半面积、入户花园计算投影面积。

[illegible]

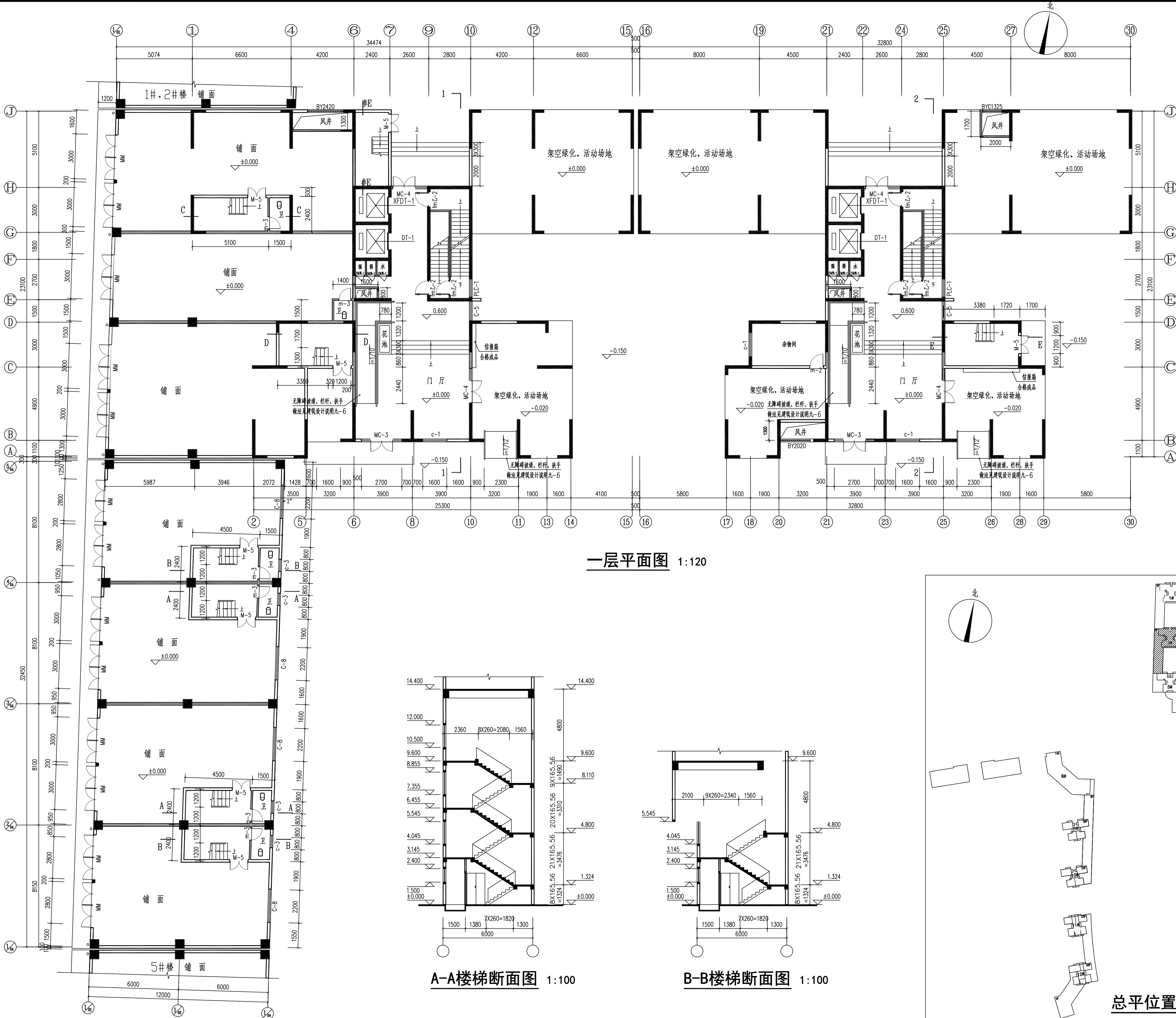
2#公寓楼二层主要技术经济指标  
注：建筑面积中公摊面积仅含标准层公摊面积。(2#标准层建筑面积：517.0m<sup>2</sup>)  
阳台及计算一半面积、入户花园计算投影面积。

户型	套 型	套 数	套内 面积 (m <sup>2</sup> )	住宅标准层 套内面积 (m <sup>2</sup> )	住宅标准层 总建筑面积 (m <sup>2</sup> ) (不含阳台)	住宅标准层 使用面积系数	套型公摊面积 (m <sup>2</sup> ) (仅计算标准层公摊)	套型入户花园 (m <sup>2</sup> ) (计全部)	套型阳台面积 (m <sup>2</sup> ) (计一半)	套型面积 (m <sup>2</sup> ) (含阳台面积)
①	三房二厅两卫+2阳台	1	105.1	347.99m <sup>2</sup>	517.00	0.750	33.40	14.56	—	153.06
②	三房二厅两卫+2阳台	1	105.1				33.99	12.48	—	151.57
③	三房二厅两卫+2阳台	1	48.5				15.49	—	6.01	70.0
④	三房二厅两卫+2阳台	1	89.29				27.07	—	6.01	122.37

						S3/ (S1+S2+S3+S4+S5)			S4/ (S1+S2+S3+S4+S5)			S5/ (S1+S2+S3+S4+S5)			总占比=阳台+ 结构板+设 备板占比*总 长
户型	套内建筑面积S1	公摊面积S2	阳台S3	结构板S4	设备板S5	套型面积S1+S2+3.S53	每户投影面积S1+S2+S3+S4+S5	阳台占比	结构板占比	设备板占比					
a1	91.82	42.37	14.50	0	0	141.97	149.25	9.79%	0.00%	0.00%			9.76%		
b1	89.29	35.41	12.02	0	0	133.71	139.72	8.63%	0.00%	0.00%			8.60%		
b2	48.5	11.49	12.02	0	0	70	76.01	15.81%	0.00%	0.00%			15.81%		
c1	105.1	53.4	12.45	3.17	0	144.74	159.18	7.84%	5.13%	0.00%			12.98%		
c1-1	105.1	35.39	14.50	0	0	140.37	153.65	9.43%	0.00%	0.00%			9.43%		
b1a	89.29	27.37	12.02	2.85	0	122.37	131.23	9.15%	2.17%	0.00%			11.33%		

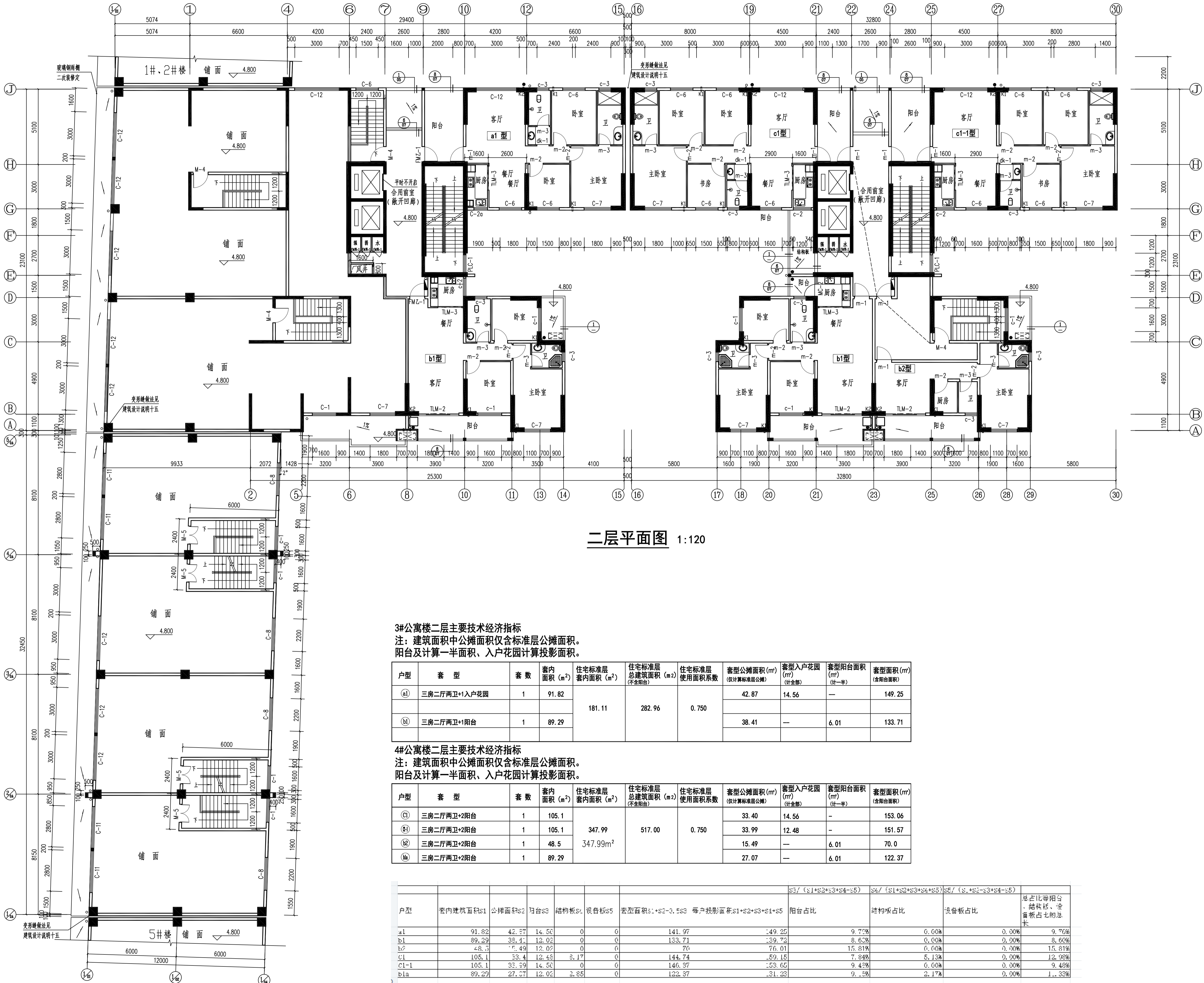
审图专用章			
注册师印章			
出图专用章			
玉林市建筑设计院有限公司 YULIN ARCHITECTURE DESIGN INSTITUTE CO.LTD 电话（传真）：0775-2682431 地址：玉林市人民东路202号 邮编：537000 邮箱：shejiyuan2431@163.com			
建筑工程甲级：A145004152 规划设计乙级：（桂自资设乙字23340006） 市政行业专业乙级：A245004159 工程勘察甲级：B145004152 工程测绘乙级：乙测资字45501767 工程咨询乙级资质			
审定 APPROVED BY	龚世民	龚世民	
审核 VERIFIED BY	陆广敏	陆广敏	
专业负责人 CHIEF ENGR.	邓绍忠	邓绍忠	
项目 负责 CAPTAIN	负责人 龚世民	龚世民	
代表	谭鸿姝	谭鸿姝	
校对 CHECKED BY	谭鸿姝	谭鸿姝	
设计 DESIGNED BY	苏先强	苏先强	
制图	苏先强	苏先强	
建设单位 CLIENT	玉林市宏源资产经营 有限责任公司		
工程名称 PROJECT	玉林市清宁路小区		
子项名称 PROJECT	一公高楼1#、2#楼		
图纸名称 TITLE	二层平面图		
设计号 DESIGN NO.	设计阶段	图别 TYPE	版次 NO.
ZP131008	规划	总 平	01
出图日期 DATE	图号 DRAWING NO.	备注 NOTES	
2025. 09	05改		

专业名称	日期	姓名	日期	姓名	日期	姓名	日期	姓名	日期
专业名称	日期	姓名	日期	姓名	日期	姓名	日期	姓名	日期
专业名称	日期	姓名	日期	姓名	日期	姓名	日期	姓名	日期
专业名称	日期	姓名	日期	姓名	日期	姓名	日期	姓名	日期
专业名称	日期	姓名	日期	姓名	日期	姓名	日期	姓名	日期
专业名称	日期	姓名	日期	姓名	日期	姓名	日期	姓名	日期
专业名称	日期	姓名	日期	姓名	日期	姓名	日期	姓名	日期
专业名称	日期	姓名	日期	姓名	日期	姓名	日期	姓名	日期
专业名称	日期	姓名	日期	姓名	日期	姓名	日期	姓名	日期
专业名称	日期	姓名	日期	姓名	日期	姓名	日期	姓名	日期



审图专用章	
注册师章	
出图专用章	
玉林市建筑设计院有限公司 YULIN ARCHITECTURE DESIGN INSTITUTE CO. LTD 电话(传真): 0775-2682431 地址: 玉林市人民东路202号 邮编: 537000 邮箱: shejiyuan2431@163.com	
建筑工程甲级: A145004152 规划设计乙级: (桂自资规乙字23450006) 市政行业专业乙级: A345004159 工程勘察甲级: B145004152 工程测绘乙级: 乙测资字45501767 工程咨询乙级资质	
审定 APPROVED BY 审核 VERIFIED BY 专业负责人 CHIEF ENGINEER 项目 CAPTAIN 负责 代表 校对 CHECKED BY 设计 DESIGNED BY 制图 DRAWN BY	龚世民 陆广敏 邓锦忠 龚世民 谭鸿焱 谭鸿焱 苏先强 苏先强
建设单位 CLIENT	玉林市志源资产经营 有限责任公司
工程名称 PROJECT	玉林市清宁路小区
子项名称 PROJECT	一公寓楼3#、4#楼
图纸名称 TITLE	一层平面图
设计号 DESIGN NO. ZP131008 出图日期 DATE 2025.09	设计阶段 STATUS 规 划 图 号 DRAWING NO. 04改
图例 TYPE 总 平 备 注 NOTES	01

专业名称	日期	姓名	日期	姓名	日期	姓名	日期	姓名	日期
专业名称	日期	姓名	日期	姓名	日期	姓名	日期	姓名	日期
专业名称	日期	姓名	日期	姓名	日期	姓名	日期	姓名	日期
专业名称	日期	姓名	日期	姓名	日期	姓名	日期	姓名	日期
专业名称	日期	姓名	日期	姓名	日期	姓名	日期	姓名	日期
专业名称	日期	姓名	日期	姓名	日期	姓名	日期	姓名	日期
专业名称	日期	姓名	日期	姓名	日期	姓名	日期	姓名	日期
专业名称	日期	姓名	日期	姓名	日期	姓名	日期	姓名	日期
专业名称	日期	姓名	日期	姓名	日期	姓名	日期	姓名	日期
专业名称	日期	姓名	日期	姓名	日期	姓名	日期	姓名	日期



二层平面图 1:120

3#公寓楼二层主要技术经济指标

注：建筑面积中公摊面积仅含标准层公摊面积。  
阳台及计算一半面积、入户花园计算投影面积。

户型	套型	套数	套内面积 (m <sup>2</sup> )	住宅标准层套内面积 (m <sup>2</sup> )	住宅标准层总建筑面积 (m <sup>2</sup> ) (不含阳台)	住宅标准层使用面积系数	套型公摊面积 (m <sup>2</sup> ) (仅计算标准层公摊)	套型入户花园 (m <sup>2</sup> ) (计全部)	套型阳台面积 (m <sup>2</sup> ) (计一半)	套型面积 (m <sup>2</sup> ) (含阳台面积)
a1	三房二厅两卫+1入户花园	1	91.82	181.11	282.96	0.750	42.87	14.56	—	149.25
b1	三房二厅两卫+1阳台	1	89.29				38.41	—	6.01	133.71

4#公寓楼二层主要技术经济指标

注：建筑面积中公摊面积仅含标准层公摊面积。  
阳台及计算一半面积、入户花园计算投影面积。

户型	套型	套数	套内面积 (m <sup>2</sup> )	住宅标准层套内面积 (m <sup>2</sup> )	住宅标准层总建筑面积 (m <sup>2</sup> ) (不含阳台)	住宅标准层使用面积系数	套型公摊面积 (m <sup>2</sup> ) (仅计算标准层公摊)	套型入户花园 (m <sup>2</sup> ) (计全部)	套型阳台面积 (m <sup>2</sup> ) (计一半)	套型面积 (m <sup>2</sup> ) (含阳台面积)
c1	三房二厅两卫+2阳台	1	105.1	347.99	517.00	0.750	33.40	14.56	—	153.06
c1	三房二厅两卫+2阳台	1	105.1				33.99	12.48	—	151.57
c1-1	三房二厅两卫+2阳台	1	48.5	347.99m <sup>2</sup>	517.00	0.750	15.49	—	6.01	70.0
b1a	三房二厅两卫+2阳台	1	89.29				27.07	—	6.01	122.37

户型	套内建筑面积S1	公摊面积S2	阳台S3	结构板S4	设备板S5	套型面积S1+S2+S3+S4+S5	每户投影面积S1+S2+S3+S4+S5	阳台占比	结构板占比	设备板占比	总占比等阳台、结构板、设备板占比的总和
a1	91.82	42.87	14.56	0	0	149.25	149.25	9.73%	0.00%	0.00%	9.73%
b1	89.29	38.41	12.02	0	0	133.71	133.71	8.60%	0.00%	0.00%	8.60%
b2	48.5	12.49	12.02	0	0	70	70	15.81%	0.00%	0.00%	15.81%
c1	105.1	33.4	12.48	0	0	144.74	144.74	7.84%	5.13%	0.00%	12.98%
c1-1	105.1	33.4	14.56	0	0	146.37	146.37	9.43%	0.00%	0.00%	9.43%
b1a	89.29	27.07	12.02	2.85	0	123.37	123.37	9.33%	2.17%	0.00%	11.33%

审图专用章

注册师章

出图专用章

玉林市建筑设计院有限公司  
YULIN ARCHITECTURE DESIGN INSTITUTE CO.LTD  
电话(传真): 0775-2682431  
地址: 玉林市人民东路202号 邮编: 537000  
邮箱: shejijuan2431@163.com  
建筑工程甲级: A145004152  
规划设计乙级: (桂自资规乙字23450006)  
市政行业专业乙级: A345004159  
工程勘察甲级: B145004152  
工程测绘乙级: 乙测资字45501767  
工程咨询乙级资质

审定	APPROVED BY	龚世民	审核	陆广敏
专业负责人	VERIFIED BY	邓锦忠	专业负责人	邓锦忠
项目	负责人	龚世民	项目	负责人
负责	CAPTAIN	谭鸿焱	负责	谭鸿焱
校对	CHECKED BY	谭鸿焱	校对	谭鸿焱
设计	DESIGNED BY	苏先强	设计	苏先强
制图	DRAWN BY	苏先强	制图	苏先强

建设单位  
CLIENT

玉林市志源资产经营  
有限责任公司

工程名称  
PROJECT

玉林市清宁路小区

子项名称  
PROJECT

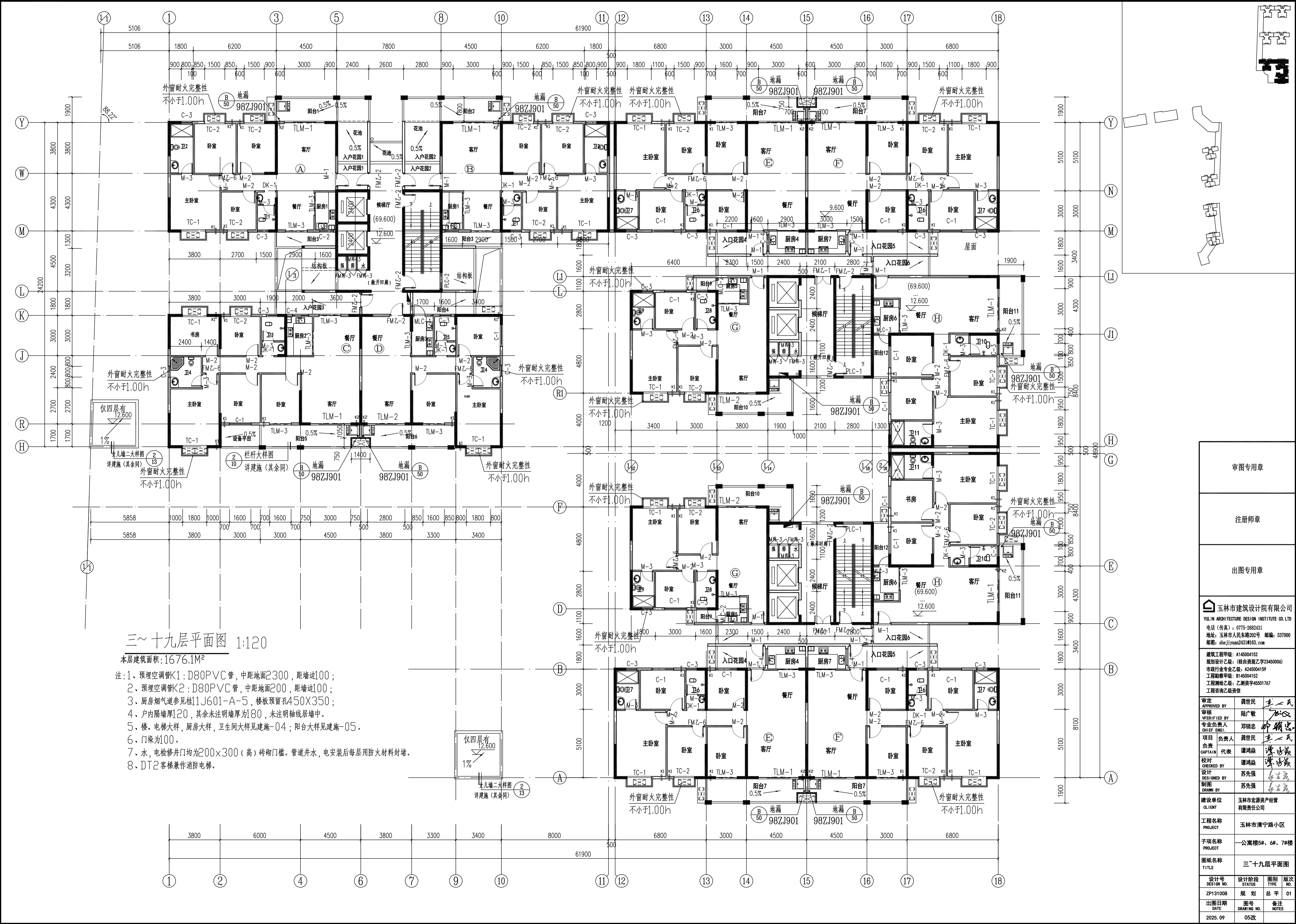
—公寓楼3#、4#楼

图纸名称  
TITLE

二层平面图

设计号	设计阶段	图别	版次
DESIGN NO.	STATUS	TYPE	NO.
ZP131008	规 划	总 平	01
出图日期	图号	备注	
DATE	DRAWING NO.	NOTES	
2025.09	05改		

专业名称	日期	专业名称	日期	专业名称	日期
建筑		结构		给排水	
暖通		电气		暖通	
给排水		电气		暖通	
暖通		电气		暖通	



三~十九层平面图 1:120

本层建筑面积:1676.1M<sup>2</sup>

- 注:1、预埋空调管K1:D80PVC管,中距地面2300,距墙边100;  
2、预埋空调管K2:D80PVC管,中距地面200,距墙边100;  
3、厨房烟气道参见桂11J601-A-5,楼板预留孔450X350;  
4、户内隔墙厚120,其余未注明墙厚为180,未注明轴线居墙中。  
5、楼、电梯大样,厨房大样,卫生间大样见建施-04;阳台大样见建施-05。  
6、门垛为100。  
7、水、电检修井门均为200×300(高)砖砌门框。管道井水,电安装后每层用防火材料封堵。  
8、DT2客梯兼作消防电梯。

审图专用章			
注册师章			
出图专用章			
玉林市建筑设计院有限公司			
YULIN ARCHITECTURE DESIGN INSTITUTE CO.LTD			
电话（传真）：0775-2682431			
地址：玉林市人民东路202号			
邮编：537000			
邮箱：shejijuan2431@163.com			
建筑工程甲级：A145004152			
规划建筑设计乙级：（桂自资规乙字23450006）			
市政行业专业乙级：A245004159			
工程勘察甲级：B145004152			
工程测绘乙级：乙测资字45501767			
工程咨询乙级资质			
审定	龚世民	龚世民	
APPROVED BY			
审核	陆广敏	陆广敏	
VERIFIED BY			
专业负责人	邓朝忠	邓朝忠	
CHIEF ENGR.			
项目 负责人	龚世民	龚世民	
负责			
CAPTAIN	代表 谭鸿焱	谭鸿焱	
CHECKED BY	谭鸿焱	谭鸿焱	
设计			
DESIGNED BY	苏先强	苏先强	
制图	苏先强	苏先强	
DRAWN BY			
建设单位	玉林市宏源资产经营		
CLIENT	有限责任公司		
工程名称	玉林市清宁路小区		
PROJECT			
子项名称	一公寓楼5#、6#、7#楼		
PROJECT			
图纸名称	三~十九层平面图		
TITLE			
设计号	设计阶段	图别	版次
DESIGN NO.	STATUS	TYPE	NO.
ZP131008	规 划	总 平	01
出图日期	图号	备注	
DATE	DRAWING NO.	NOTES	
2025.09	05改		

## 改造后大门沿街透视图



## 改造后鸟瞰图



改造后

