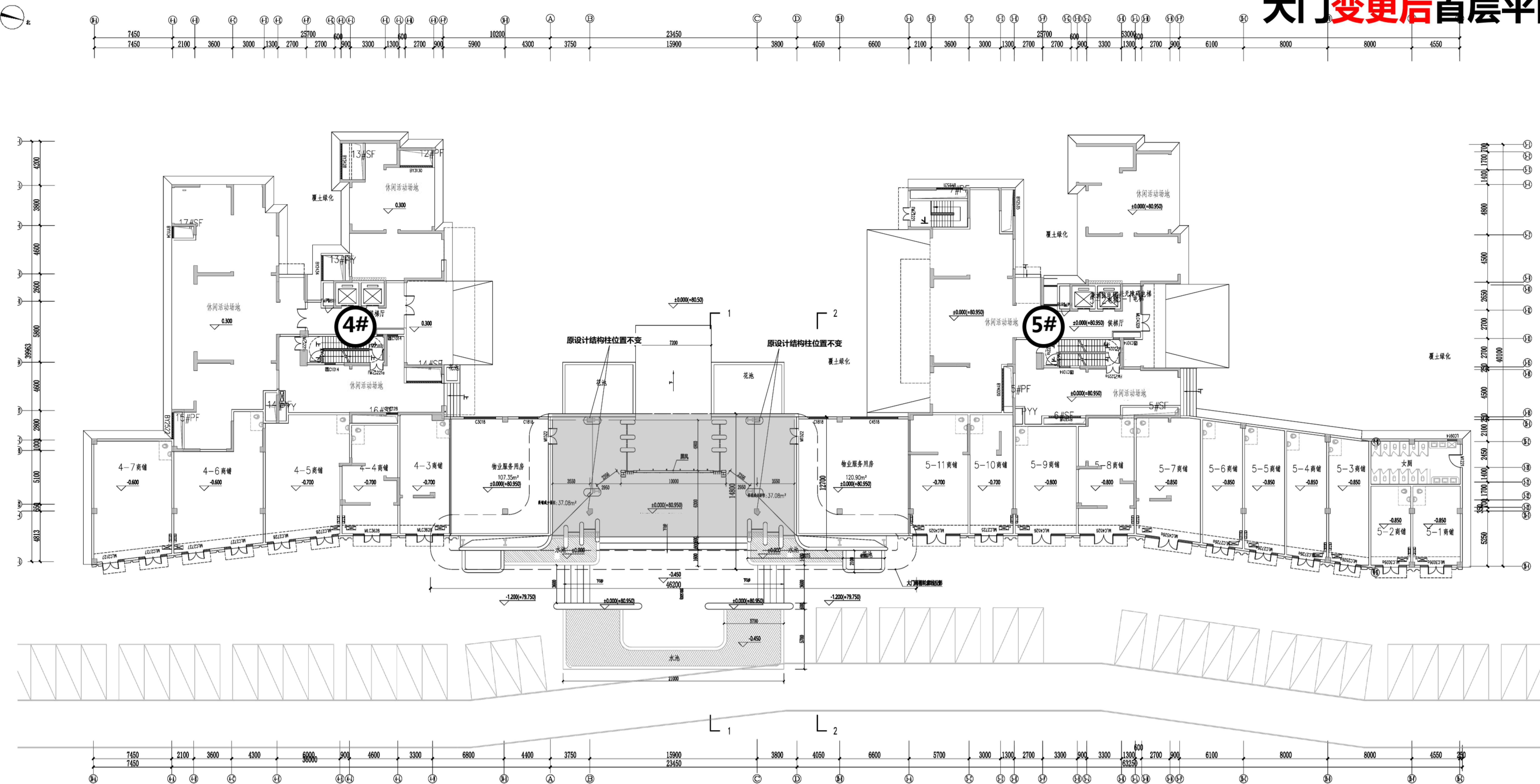


大门变更后首层平面图

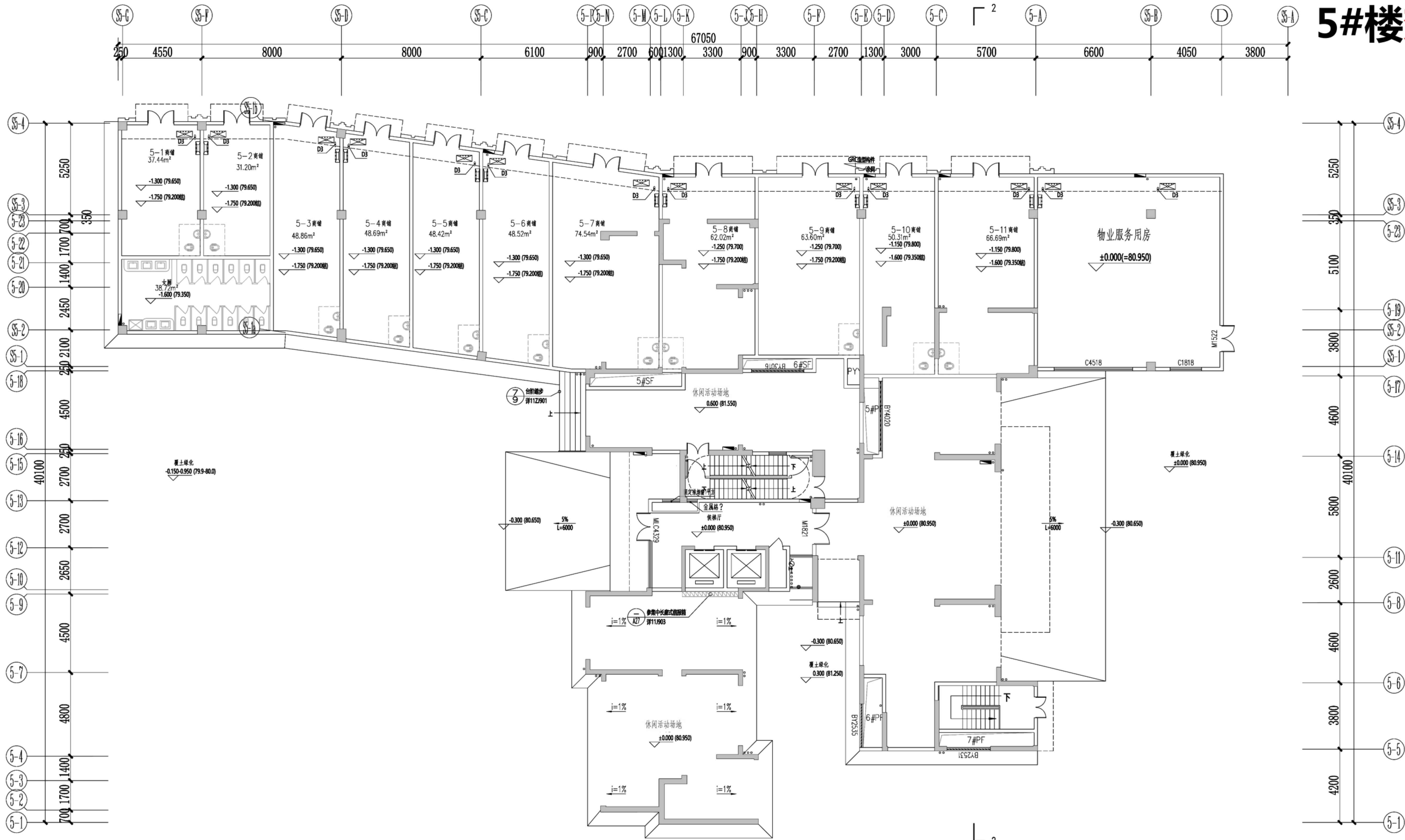
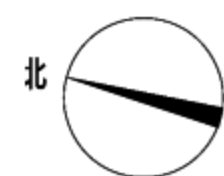


大门不计容面积：331.08m²
大门占地面积：331.08m²



本层建筑面积: 1032.24m²; 其中计容面积: 住宅建筑面积70.70m²; 商业面积: 387.39m²; 物业服务用房: 107.35m²; 其中不计容面积: 休闲活动场地418.23m²; 地下室风井面积: 48.57m²

本栋基底面积: 1029.83m²



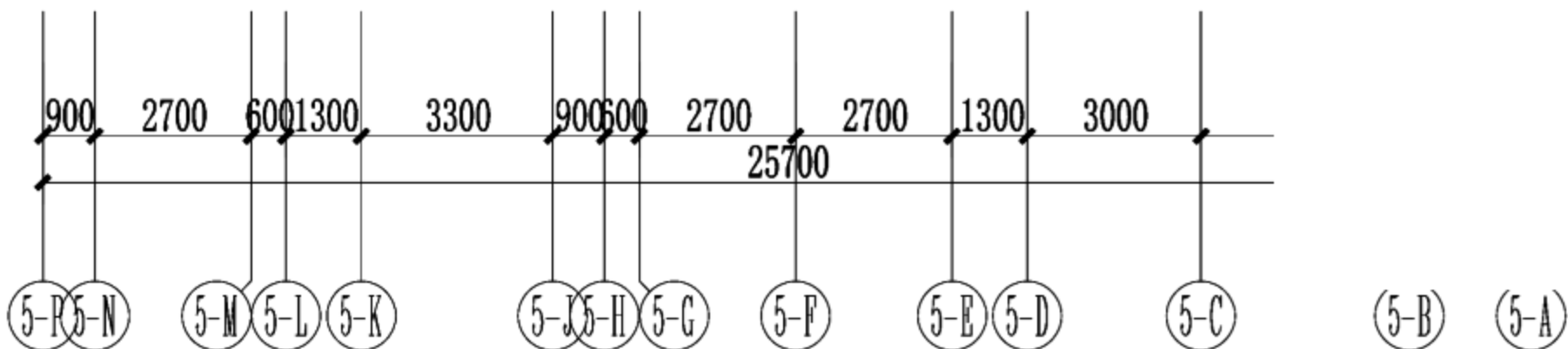
5#楼变更后首层平面图

5栋首层平面图 1:100

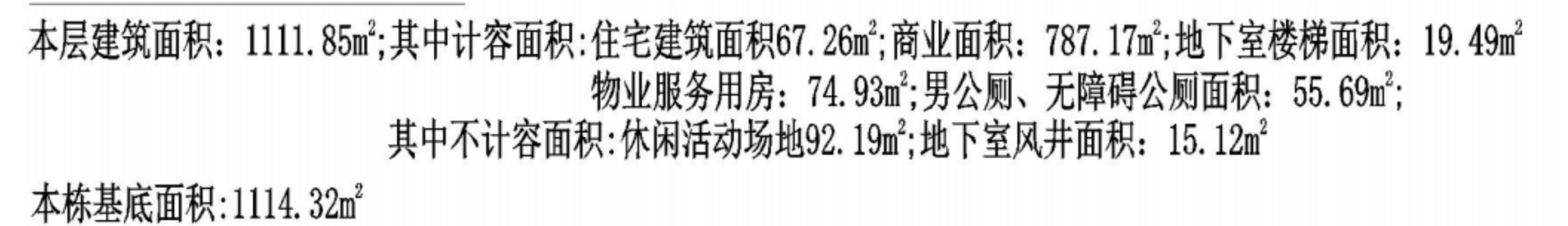
本层建筑面积: 1209.59m²; 其中计容面积: 住宅建筑面积71.47m²; 商业面积: 581.00m²; 女公厕面积: 38.72m²; 地下室楼梯间: 16.52m²; 物业服务用房面积: 120.90m²

其中不计容面积: 休闲活动场地351.41m²; 地下室风井面积: 29.57m²

本栋基底面积: 1210.70m²



又



本栋基底面积:1114.32m²



小区大门和前场景观透视图



沿街商业透视图

东北侧沿街透视图

