

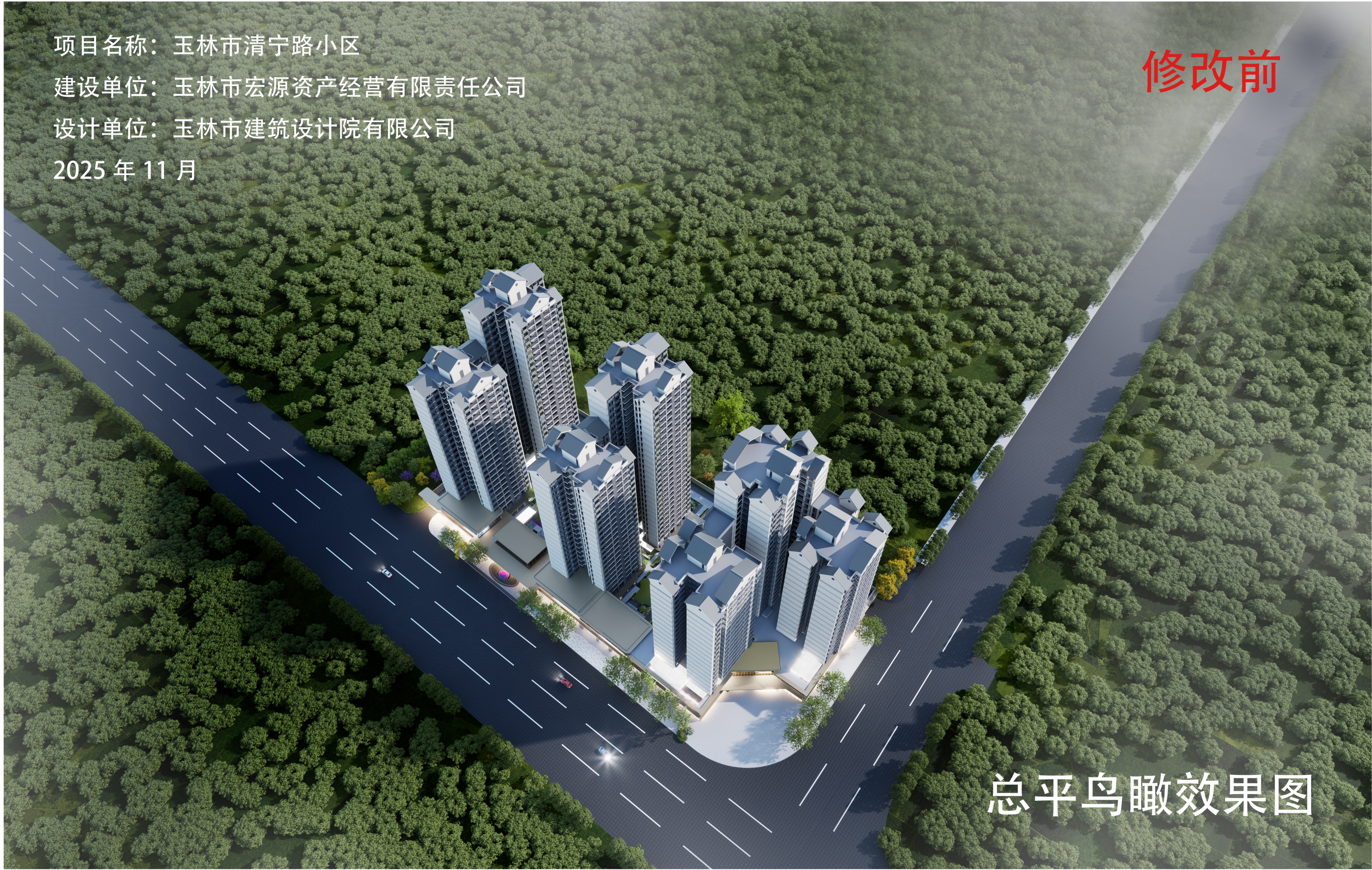
项目名称：玉林市清宁路小区

建设单位：玉林市宏源资产经营有限责任公司

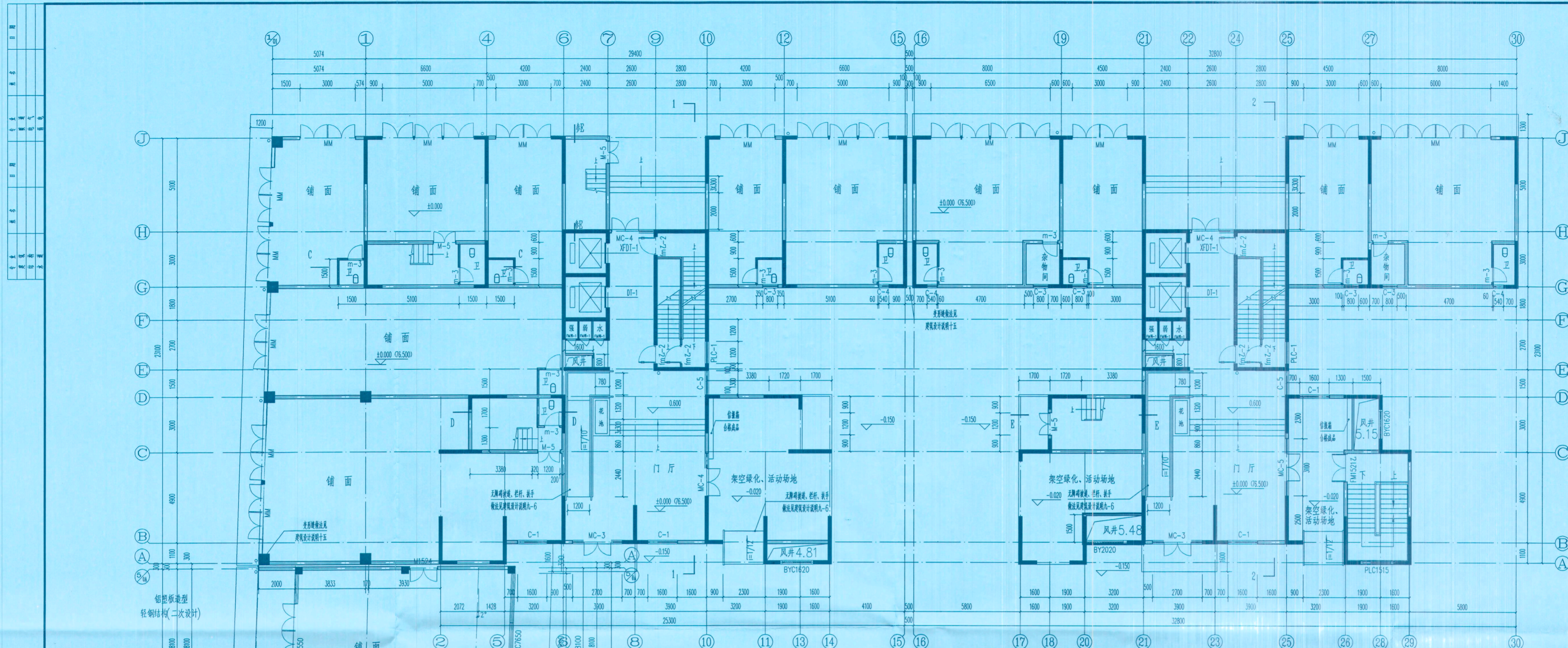
设计单位：玉林市建筑设计院有限公司

2025年11月

修改前

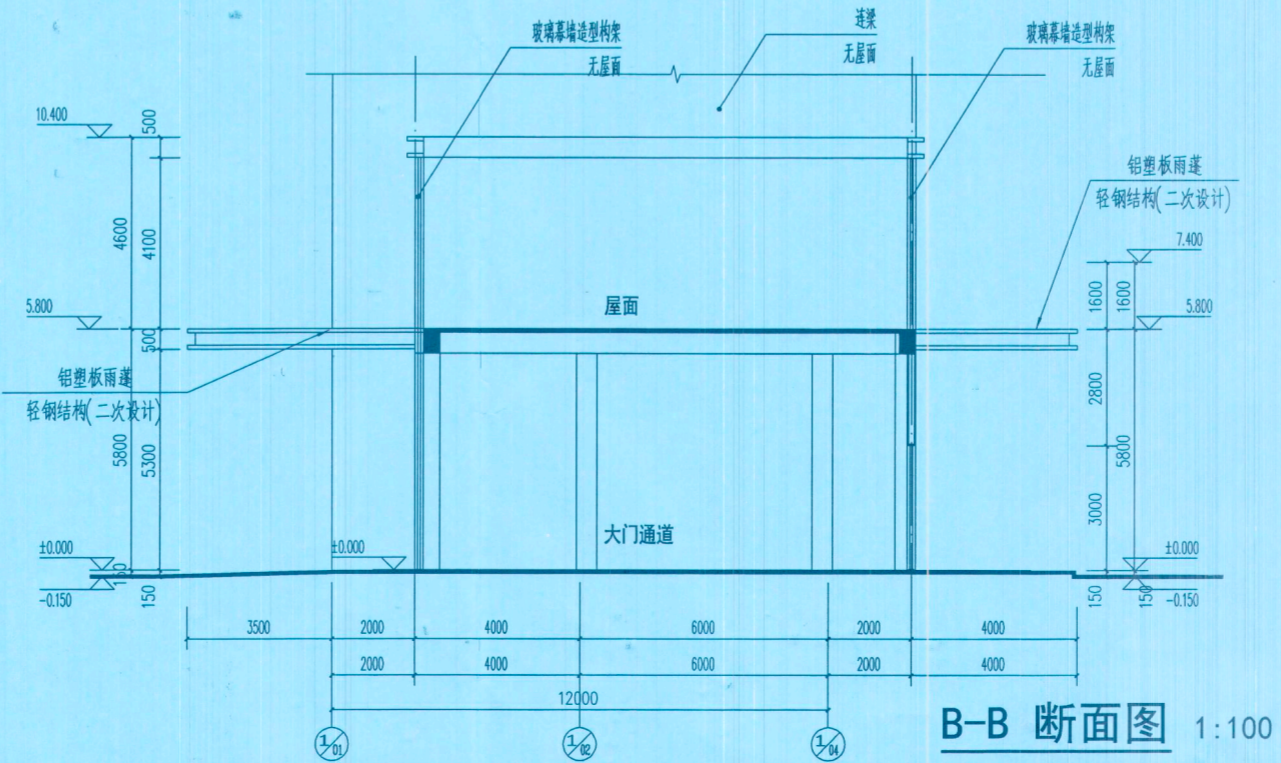
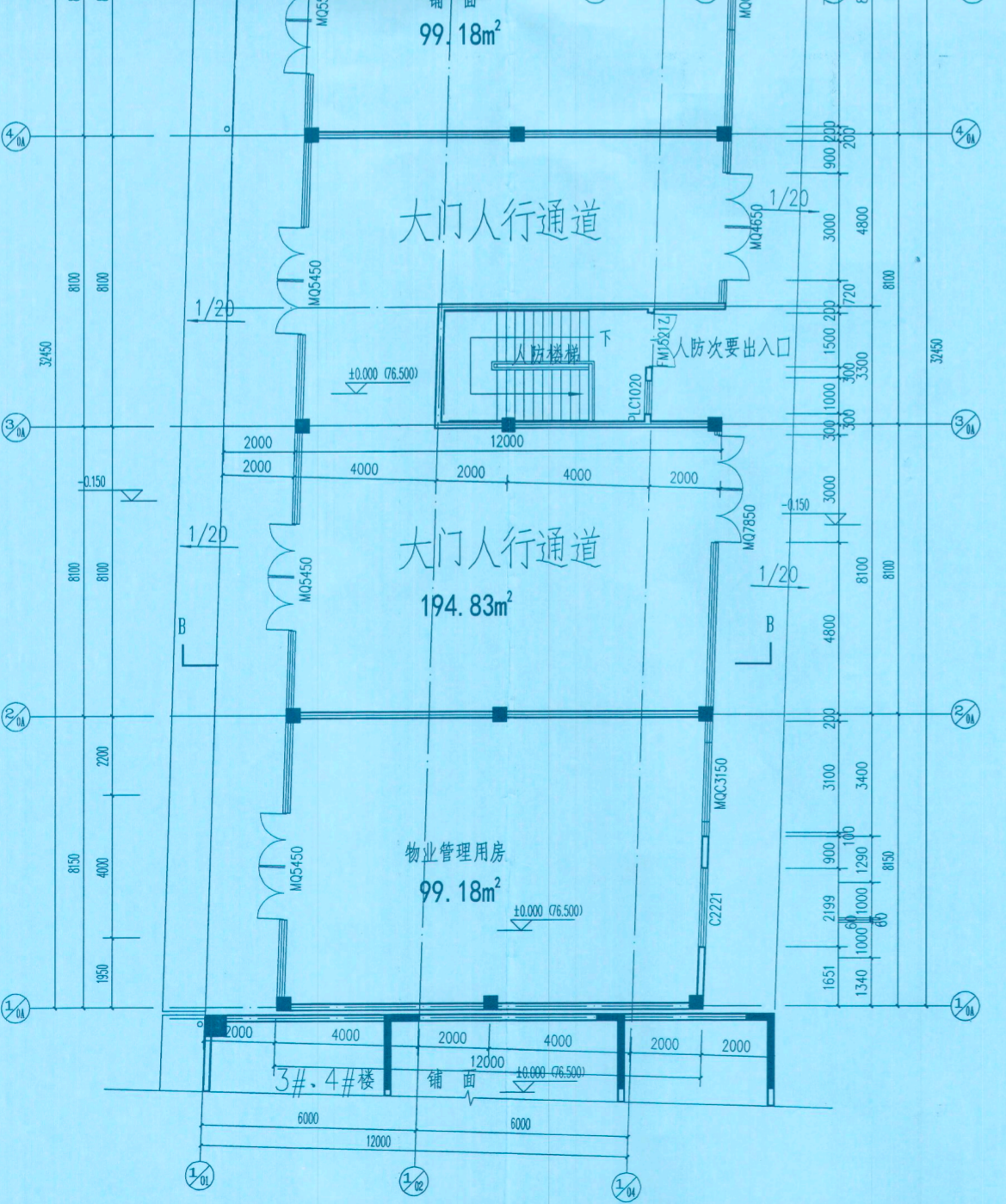


总平鸟瞰效果图



一层平面图 1:120

本层建筑面积: 1542.04 m ²	本栋楼总建筑面积: 26709.58 m ²
其中: 计容建筑面积: 1419.38m ²	其中: 计容建筑面积: 26463.72m ²
商业建筑面积: 784.21m ² (计容)	商业建筑面积: 1194.79m ² (计容)
住宅建筑面积: 318.22m ² (计容)	住宅建筑面积: 24951.98m ² (计容)
物业管理建筑面积: 99.18m ² (计容)	物业管理建筑面积: 99.18m ² (计容)
大门建筑面积: 194.83m ² (计容)	大门建筑面积: 194.83m ² (计容)
地下室楼梯建筑面积: 22.94m ² (计容)	地下室楼梯建筑面积: 22.94m ² (计容)
不计容建筑面积: 122.66m ²	不计容建筑面积: 245.86m ²
架空绿化、活动场地建筑面积: 107.39m ² (不计容)	架空绿化、活动场地建筑面积: 107.39m ² (不计容)
地下室风井建筑面积: 15.27m ² (不计容)	地下室风井建筑面积: 15.27m ² (不计容)
	屋面楼梯及机房建筑面积: 123.2m ² (不计容)



B-B 断面图 1:100

审图专用章
 中华人民共和国一级注册建筑师
 姓名: 龚世民
 注册号: 4500415-003
 有效期至: 至2025年12月
 注册印章

广西壮族自治区住房和城乡建设厅
 玉林市建筑设计院有限公司
 资质证书编号: A145004152
 有效期至: 二〇二五年十二月三十一日

玉林市建筑设计院有限公司
 YULIN ARCHITECTURE DESIGN INSTITUTE CO.LTD
 电话(传真): 0775-2682431
 地址: 玉林市人民东路202号 邮编: 537000
 邮箱: shejiyuan2431@163.com

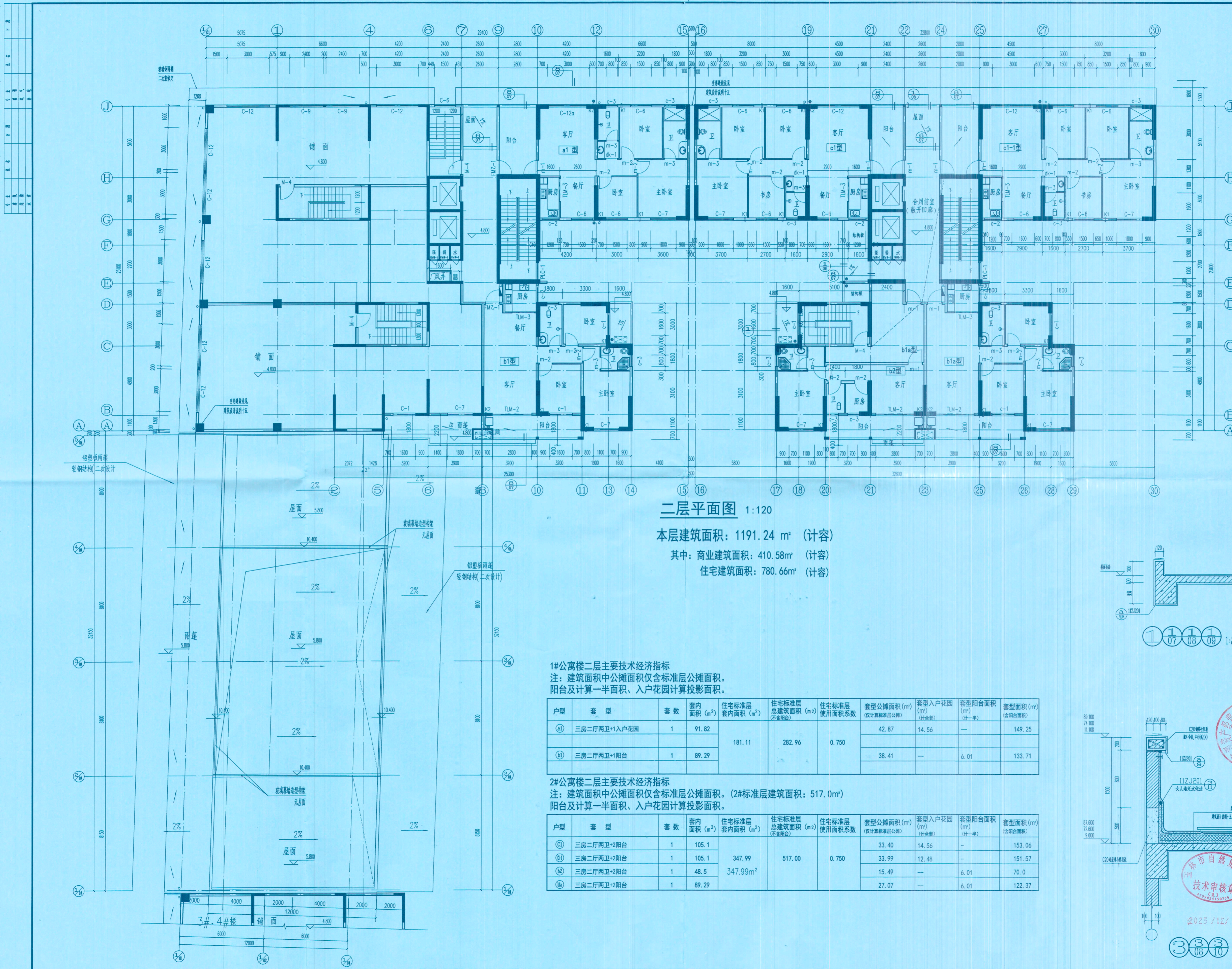
建筑工程甲级: A145004152
 规划设计乙级: (桂自资规乙字23450006)
 市政行业专业乙级: A245004159
 工程勘察甲级: B145004152
 工程测绘乙级: 乙测资字45501767
 工程咨询乙级资质

审定 APPROVED BY	龚世民	黄心民
审核 CHECKED BY	陆广敏	陆广敏
专业负责人 CHIEF ENGR.	邓精忠	邓精忠
项目负责人 PROJECT MANAGER	龚世民	龚世民
代表 REPRESENTATIVE	谭鸿焱	谭鸿焱
校对 CHECKED BY	谭鸿焱	谭鸿焱
设计 DESIGNED BY	苏先强	苏先强
制图 DRAWN BY	苏先强	苏先强

建设单位 CLIENT	玉林市宏源资产经营有限责任公司
工程名称 PROJECT	玉林市清宁路小区(五期)项目
子项名称 PROJECT	公寓楼1#、2#楼
图纸名称 TITLE	一层平面图
设计号 DESIGN NO.	ZP131008
设计阶段 STATUS	施工图
图别 TYPE	建筑
版次 NO.	01
出图日期 DATE	2025.10
图号 DRAWING NO.	04
备注 NOTES	

总平位置示意图

2025.10.16



二层平面图 1:120

本层建筑面积: 1191.24 m² (计容)
 其中: 商业建筑面积: 410.58m² (计容)
 住宅建筑面积: 780.66m² (计容)

1#公寓楼二层主要技术经济指标

注: 建筑面积中公摊面积仅含标准层公摊面积。
 阳台及计算一半面积、入户花园计算投影面积。

户型	套型	套数	套内面积 (m ²)	住宅标准层套内面积 (m ²)	住宅标准层总建筑面积 (m ²) (不含阳台)	住宅标准层使用面积系数	套型公摊面积 (m ²) (设计标准层公摊)	套型入户花园 (m ²) (计全部)	套型阳台面积 (m ²) (计一半)	套型面积 (m ²) (含阳台面积)
A1	三房二厅两卫+1入户花园	1	91.82	181.11	282.96	0.750	42.87	14.56	-	149.25
B1	三房二厅两卫+1阳台	1	89.29				38.41	-	6.01	133.71

2#公寓楼二层主要技术经济指标

注: 建筑面积中公摊面积仅含标准层公摊面积。(2#标准层建筑面积: 517.0m²)
 阳台及计算一半面积、入户花园计算投影面积。

户型	套型	套数	套内面积 (m ²)	住宅标准层套内面积 (m ²)	住宅标准层总建筑面积 (m ²) (不含阳台)	住宅标准层使用面积系数	套型公摊面积 (m ²) (设计标准层公摊)	套型入户花园 (m ²) (计全部)	套型阳台面积 (m ²) (计一半)	套型面积 (m ²) (含阳台面积)
C1	三房二厅两卫+2阳台	1	105.1	347.99	517.00	0.750	33.40	14.56	-	153.06
B1	三房二厅两卫+2阳台	1	105.1				33.99	12.48	-	151.57
B2	三房二厅两卫+2阳台	1	48.5	347.99m ²	517.00	0.750	15.49	-	6.01	70.0
B3	三房二厅两卫+2阳台	1	89.29				27.07	-	6.01	122.37

审图专用章

中华人民共和国 注册建筑师
 姓名: 龚世民
 注册号: 4500415-003
 有效期至: 至注册师章月

广西壮族自治区工程勘察设计审图专用章
 玉林市建筑设计院有限公司
 审图专用章
 备案号: A145004152
 广西壮族自治区住房和城乡建设厅
 有效期至: 二〇二五年十二月三十一日

玉林市建筑设计院有限公司
 YULIN ARCHITECTURE DESIGN INSTITUTE CO., LTD
 电话 (传真): 0775-2682431
 地址: 玉林市人民东路202号 邮编: 537000
 邮箱: shejiyuan2431@163.com

建筑工程甲级: A145004152
 规划设计乙级: (桂自资规乙字23450006)
 市政行业专业乙级: A245004159
 工程勘察甲级: B145004152
 工程测绘乙级: 乙测资字45501677
 工程咨询乙级资信

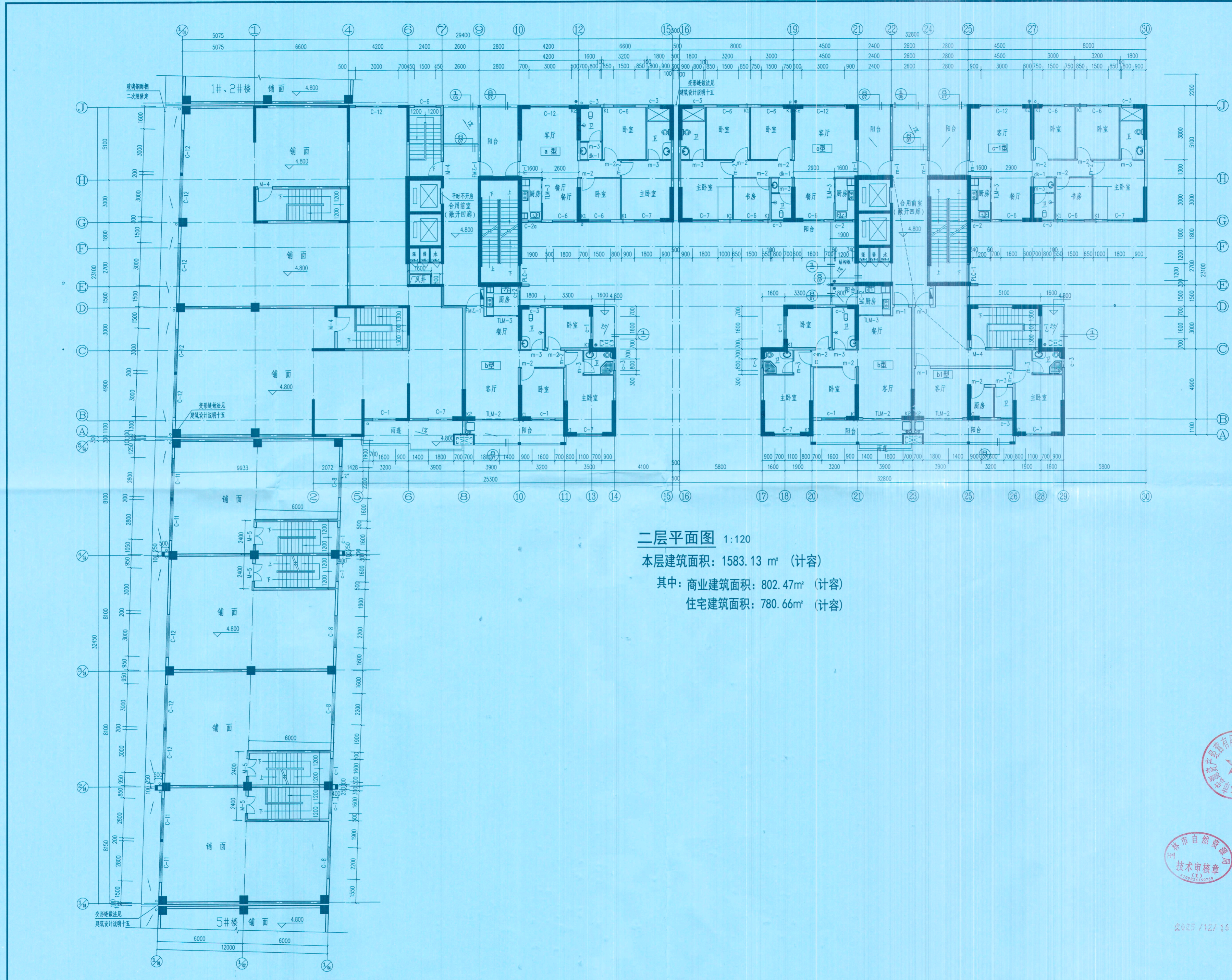
审定 APPROVED BY 龚世民
 审核 VERIFIED BY 陆广敏
 专业负责人 CHIEF ENGR. 邓销忠
 项目负责人 龚世民
 代表 谭鸿森
 校对 CHECKED BY 谭鸿森
 设计 DESIGNED BY 苏先强
 制图 DRAWN BY 苏先强

建设单位 玉林市宏源资产经营
 CLIENT 有限责任公司
 工程名称 玉林市清宁路小区
 PROJECT (五期) 项目
 子项名称 公寓楼1#、2#楼
 PROJECT
 图纸名称 二层平面图
 TITLE

设计号 设计阶段 图别 版次
 DESIGN NO. STATUS TYPE NO.
 ZP131008 施工图 建筑 01
 出图日期 图号 备注
 DRAWING NO. NOTES
 2025.10 05

2025/12/16

333 1:20



二层平面图 1:120

本层建筑面积: 1583.13 m² (计容)

其中: 商业建筑面积: 802.47m² (计容)

住宅建筑面积: 780.66m² (计容)

审图专用章

中华人民共和国一级注册建筑师
姓名: 龚世民
注册号: 4500415-003
有效期至: 至2025年12月
注册印章

广西壮族自治区工程勘察设计出图专用章
玉林市建筑设计院有限公司(1)
资质证书号: A145004152
广西壮族自治区住房和城乡建设厅制
有效期至二〇二五年十二月三十一日

玉林市建筑设计院有限公司
YULIN ARCHITECTURE DESIGN INSTITUTE CO., LTD
电话(传真): 0775-2682431
地址: 玉林市人民东路202号 邮编: 537000
邮箱: shejiyuan2431@163.com

建筑工程甲级: A145004152
规划设计乙级: (桂自资规乙字23450006)
市政行业专业乙级: A245004159
工程勘察甲级: B145004152
工程测绘乙级: 乙测资字45501767
工程咨询乙级资信

审定 APPROVED BY	龚世民	龚世民
审核 VERIFIED BY	陆广敏	陆广敏
专业负责人 CHIEF ENGR.	邓锦忠	邓锦忠
项目负责人 CAPTAIN	龚世民	龚世民
代表	谭鸿焱	谭鸿焱
校对 CHECKED BY	谭鸿焱	谭鸿焱
设计 DESIGNED BY	苏先强	苏先强
制图 DRAWN BY	苏先强	苏先强

建设单位 CLIENT	玉林市宏源资产经营有限责任公司
工程名称 PROJECT	玉林市清宁路小区(五期)项目
子项名称 PROJECT	公寓楼3#、4#楼
图纸名称 TITLE	二层平面图

设计号 DESIGN NO.	设计阶段 STATUS	图别 TYPE	版次 NO.
ZP131008	施工图	建筑	01
出图日期 DATE	图号 DRAWING NO.	备注 NOTES	
2025.10	05		

2025/12/16